



VIA MANARA 2 – LIMBIATE | UFFICI | 200 mq

DESCRIZIONE

Affittasi uffici posti al piano seminterrato di una palazzina direzionale di pregio.

L'immobile è attualmente vuoto e la compartizione interna, ipotizzata, si articola nel seguente modo: un ufficio singolo, sala riunioni, break area, un'ampia area organizzata ad open-space e reception, oltre alla compartizione sono previsti pavimenti sopraelevati e controsoffitti fonoassorbenti. Il piano degli uffici è dotato di doppio gruppo bagni.

Il complesso direzionale dove ha sede l'immobile è dotato di impianto di riscaldamento invernale e condizionamento estivo.
Servizio portineria e manutentore in loco.

Ampia disponibilità di posti auto, oltre a posti auto riservati a pagamento prospicienti l'edificio.

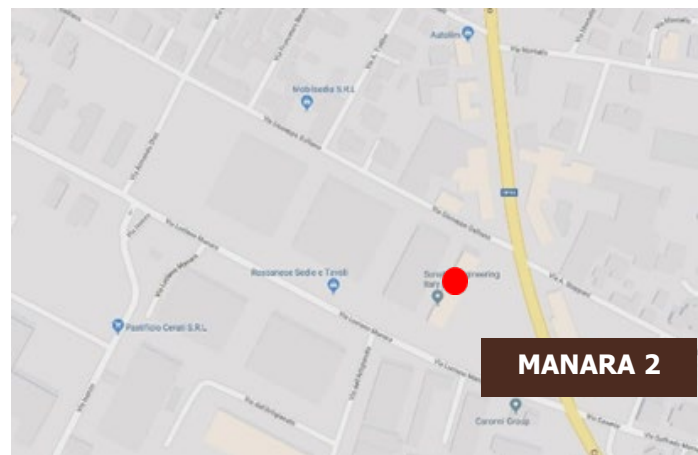
LOCALIZZAZIONE

Principali Distanze:

Accesso Tangenziale Nord 4 km
Accesso Autostrada A4 10 km
Aeroporto Milano Linate 30 km
Aeroporto Milano Malpensa 50 km
Milano centro città 22 km
Rho Fiera Milano 15 km

CONTRATTO:

Locazione anni 6 + 6







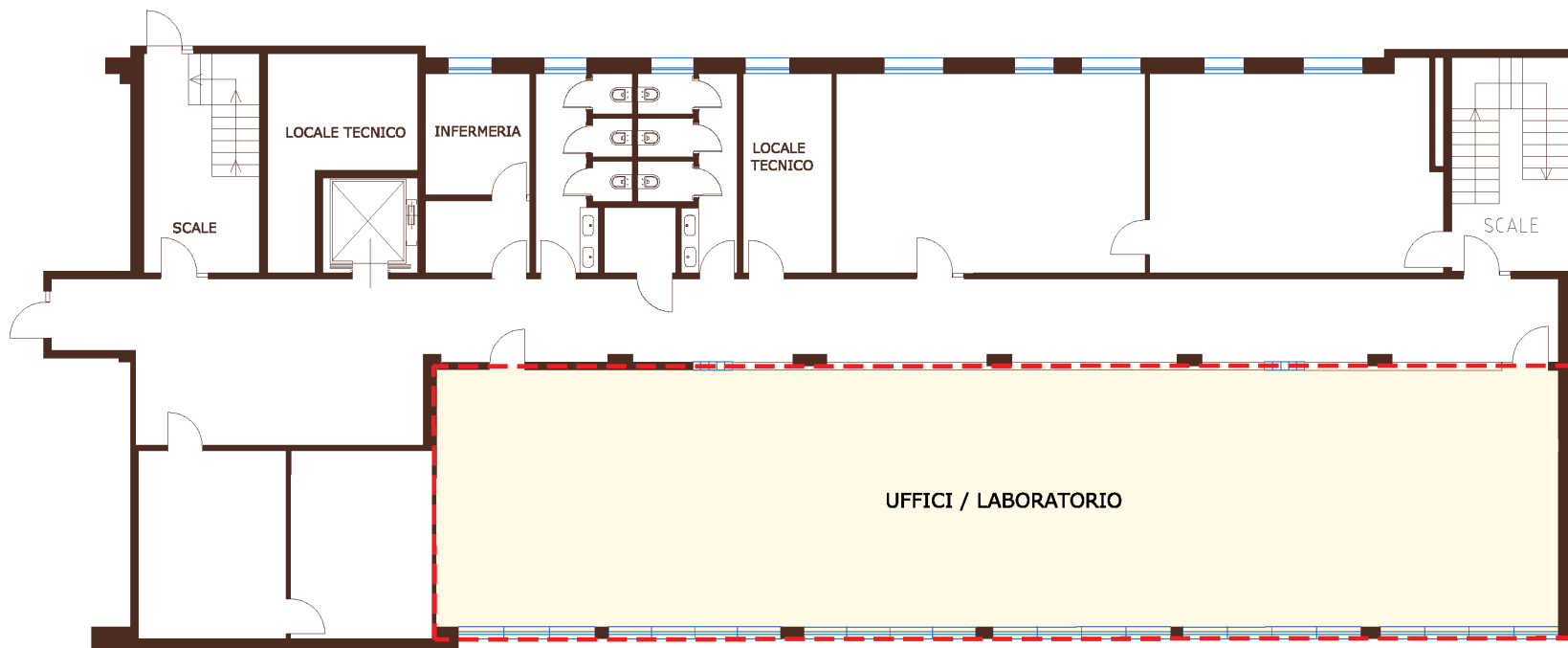






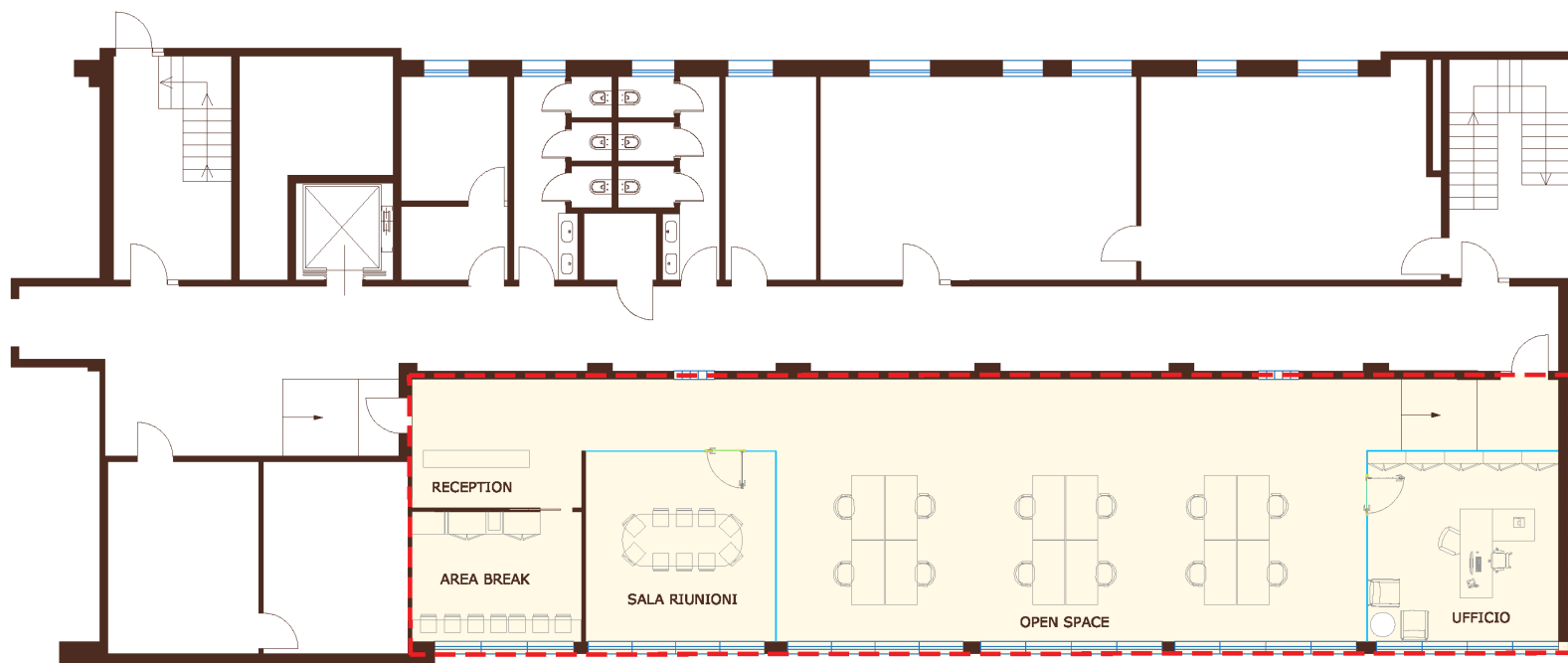


STATO DI FATTO



Via Manara 2 - Limbiate	
SUPERFICIE COMMERCIALE	200 MQ
DESTINAZIONE	UFFICI
H INTERNA	3,00 MT
PIANO	SEMINTERRATO

IPOTESI DI PROGETTO



Via Manara 2 - Limbiate	
SUPERFICIE COMMERCIALE	200 MQ
DESTINAZIONE	UFFICI
H INTERNA	3,00 MT
PIANO	SEMINTERRATO