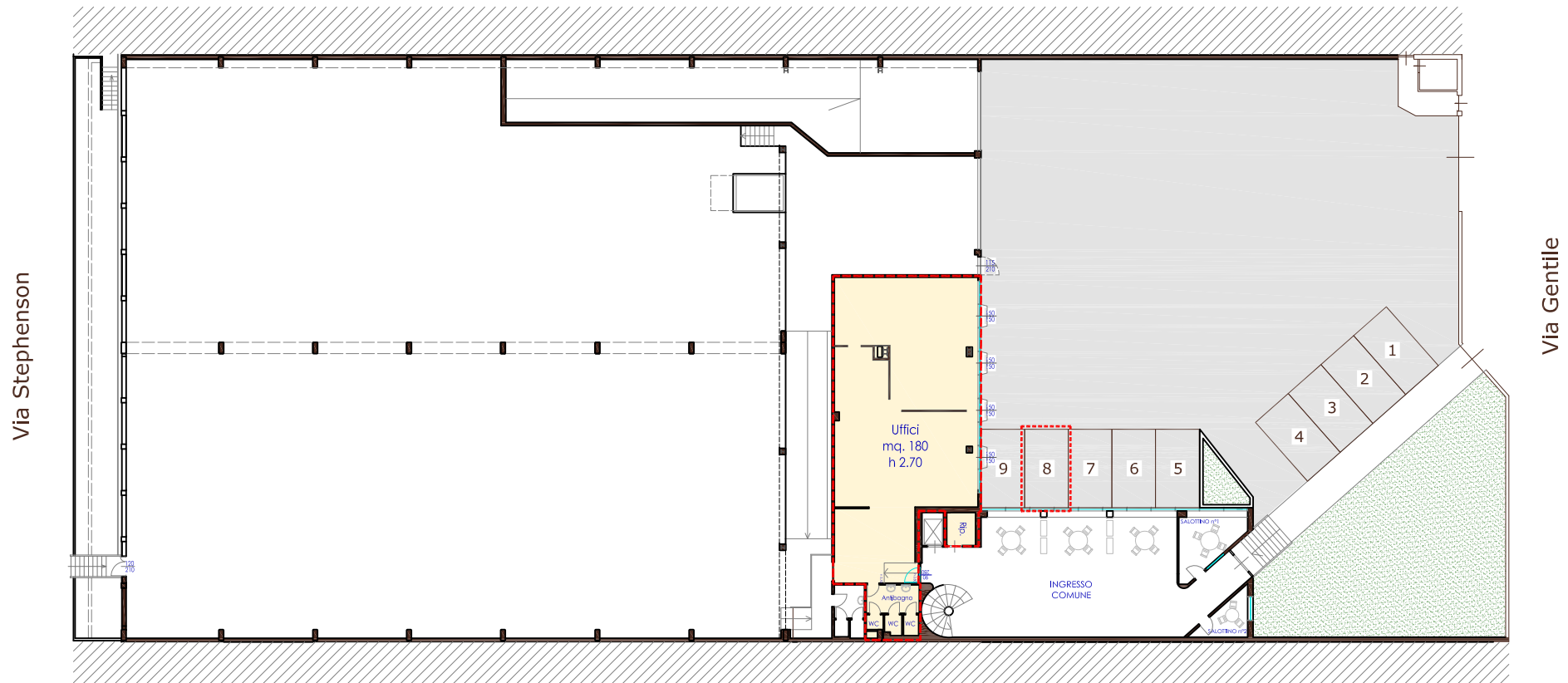


via Gentile 7	
SUPERFICIE COMMERCIALE	1.670 MQ
DESTINAZIONE	MAGAZZINO
H INTERNA (Sotto trave)	6,80 MT
PIANO	RIALZATO



via Gentile 7	
SUPERFICIE COMMERCIALE	180 MQ
DESTINAZIONE	COMMERCIALE
H INTERNA (Sotto trave)	2,70 MT
PIANO	RIALZATO