

**FIGINO 16** | MILANO



**ALINVEST** S.p.A.

**Gabetti**  
PROPERTY SOLUTIONS  
AGENCY



Milano città  
4 Km



Liniate 13 Km  
Malpensa 40 Km



Tangenziale Ovest 6 km  
Autostrade A4-A8 2 km



MM1 - QT8  
Lampugnano



Passante Ferroviario  
Stz. Villapizzone 1 Km



Tram 1, 14  
Bus 57



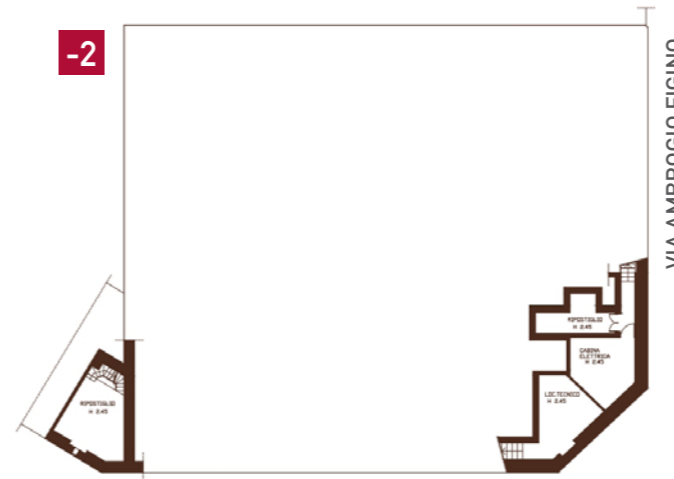
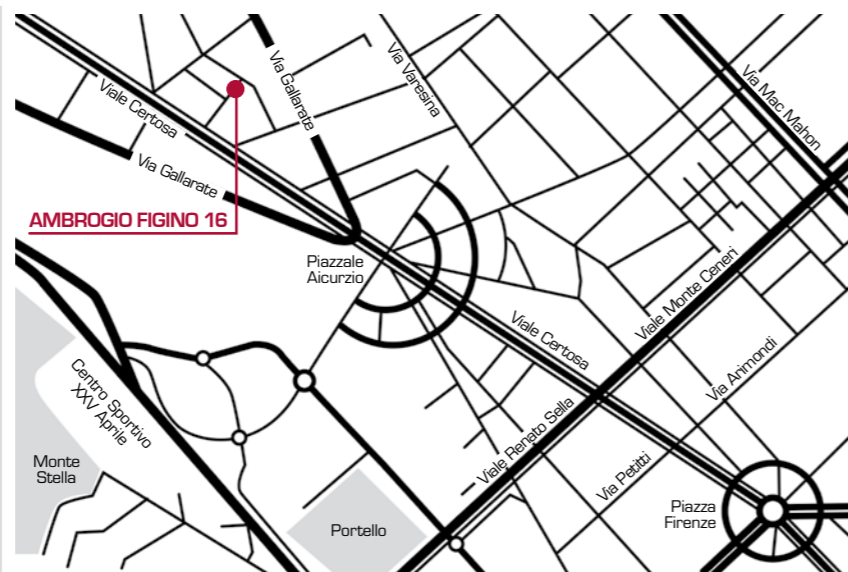
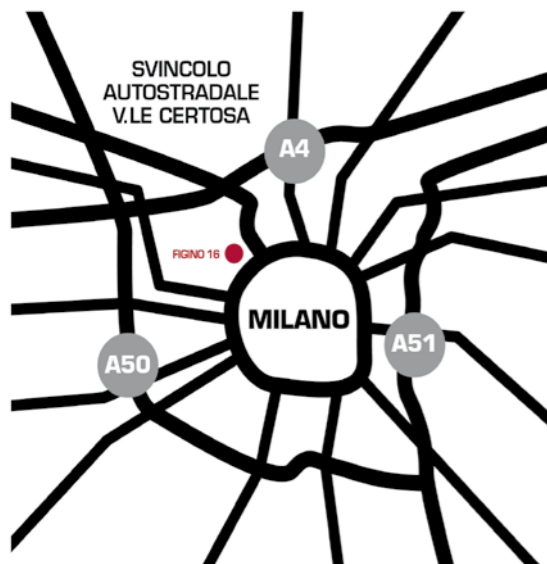
Fiera Milano 4 Km  
Fiera Milano City 2 Km



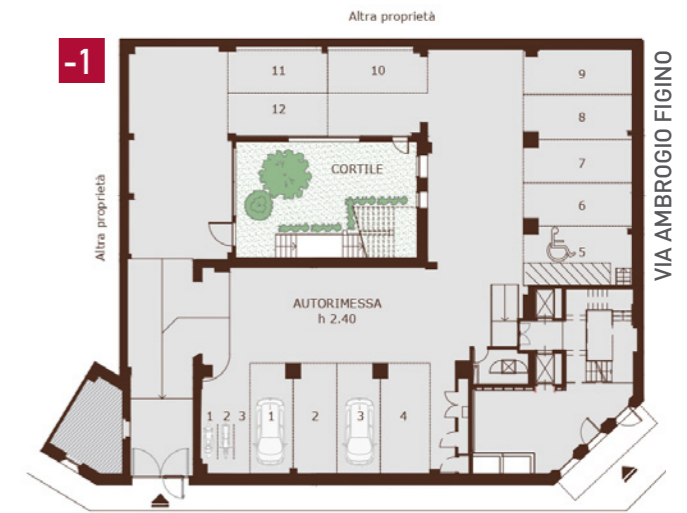
MIND 4 Km

L'edificio direzionale indipendente per un totale di 3.207 mq, situato nell'area nord ovest di Milano tra via Certosa e viale Espinasse, si sviluppa su quattro piani fuori terra, oltre al seminterrato dove sono ubicati i posti auto. L'immobile è situato tra via Certosa e viale Espinasse ed è facilmente raggiungibile con i tram 1, 14 e autobus 57.

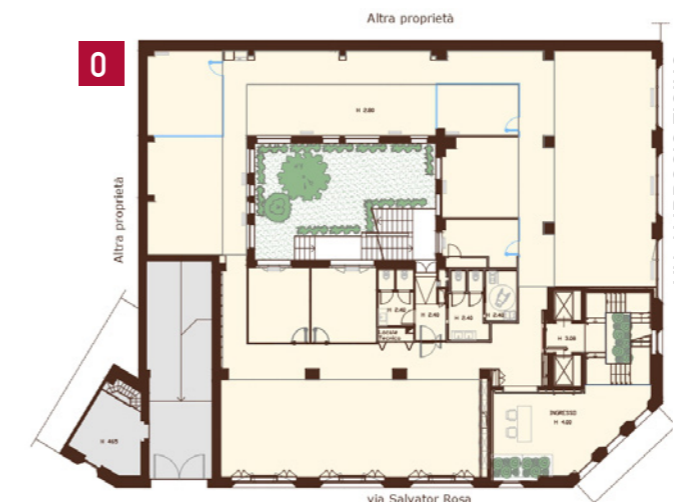
L'immobile ha subito negli anni una ristrutturazione della facciata, in cotto ventilato, e una successiva ristrutturazione totale dell'intera palazzina uffici. La parte interna dell'immobile si affaccia su un giardino pensile ubicato al piano ammezzato e gli spazi ad uso ufficio si presentano in ottime condizioni, in parte open space e in parte con pareti vetrate. L'immobile gode di ottima visibilità e garantisce un'ottima disponibilità di posti auto nell'area.



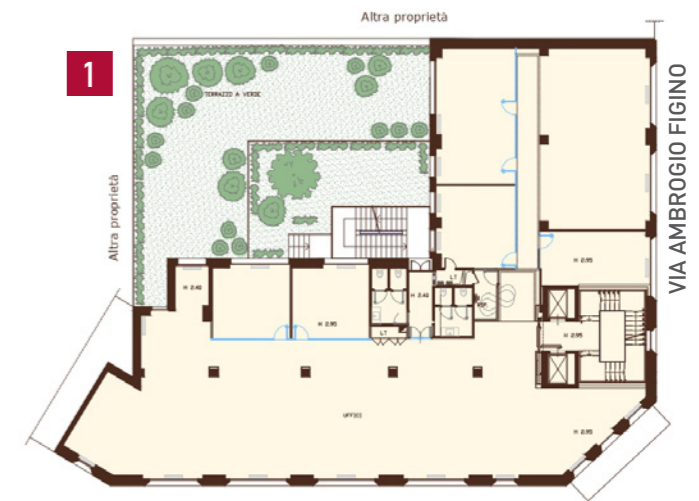
VIA SALVATORE ROSA



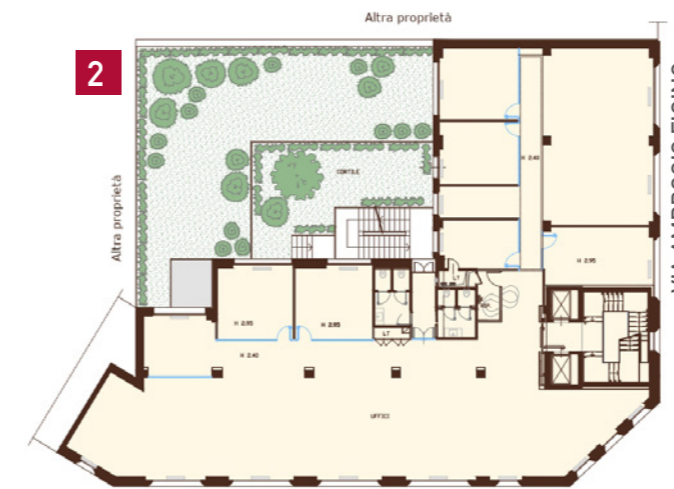
VIA SALVATORE ROSA



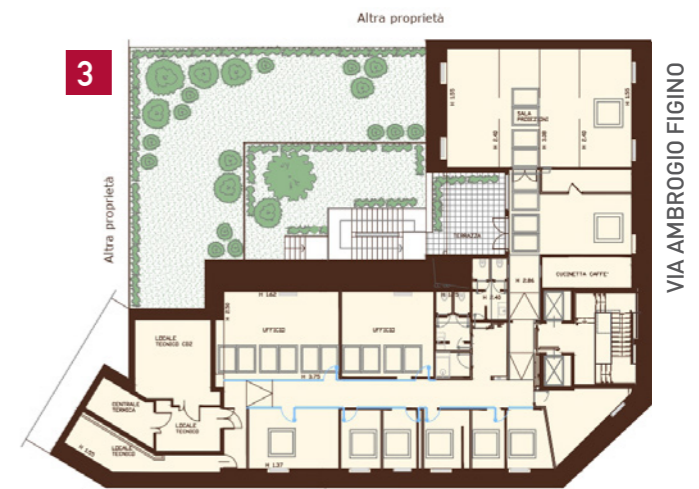
VIA SALVATORE ROSA



VIA SALVATORE ROSA



VIA SALVATORE ROSA



VIA SALVATORE ROSA

-2 PIANO INTERRATO: 84 MQ

-1 PIANO SEMINTERRATO: AUTORIMESSA 660 MQ,  
CORTE INTERNA 70 MQ

0 PIANO RIALZATO: 556 MQ, RECEPTION 84 MQ

1 PIANO PRIMO: 535 MQ, GIARDINO PENSILE 153 MQ

2 PIANO SECONDO: 535 MQ

3 PIANO TERZO: 508 MQ, TERRAZZA 22 MQ



## SPECIFICHE TECNICHE

- » Impianto di condizionamento estivo ed invernale a fancoils
- » N. 2 ascensori interni
- » N. 112 postazioni cablate telefonia e dati
- » Pareti mobili vetrate
- » Pavimenti sopraelevati con copertura in moquette e pvc
- » N.12 posti auto all'interno del parcheggio coperto
- » Giardino pensile di 153 mq
- » Corpi illuminanti





**DONATELLA RIVALTA**

*Senior Consultant Office*

Tel. 02.77.55.373 | Cell. 346.32.28.165 | Email: drivalta@gabetti.it

**DIPARTIMENTO CORPORATE**

Back Office: Tel. 02.77.55.58 | Email: corporate@gabetti.it

---

**ALINVEST** Sp.A.

Tel. 02.92.96.52.14 | Email: segreteria@alinvestspa.com

[www.alinvestspa.com/stephenson86](http://www.alinvestspa.com/stephenson86)

---

Le informazioni contenute nella presente brochure sono date per corrette  
ma non costituiscono alcuna offerta o presupposto contrattuale.

---