

VIA FIGINO 16 | UFFICI | 3.055 mq

DESCRIZIONE

- Uffici in edificio direzionale di 4 piani f.t. in palazzina totalmente indipendente e recentemente ristrutturata.
 - Autorimessa con n. 12 posti auto
 - Impianto di condizionamento estivo ed invernale
 - 2 ascensori interni
 - Pavimenti sopraelevati con copertura in pvc
 - Giardino pensile di 70 mq
 - Reception
 - Facciata ventilata in cotto
 - Postazioni cablate telefonia e dati.
 - Parzialmente arredato
 - Contratto di locazione: 6+6
- Libero.

LOCALIZZAZIONE | v.le Certosa e viale Espinasse.

Principali Distanze:

- Accesso Tangenziale Ovest 2,5 km
- Accesso Autostrade A4-A8 2,5 km
- Aeroporto Milano Malpensa 40 km
- Milano centro città 8 km

MEZZI PUBBLICI

- Stazione Villapizzone 1 Km
- Tram 14 -19 – 33

Reception	84 mq
Piano rialzato	556 mq
Piano primo	567 mq
Piano secondo	567 mq
Piano terzo	560 mq
Totale Uffici	2.334 mq

Piano interrato	84 mq
Autorimessa (12 posti)	637 mq
Totale locali accessori	721 mq

Totale mq commerciali 3.055 mq

CONTRATTO: Locazione anni 6 + 6

























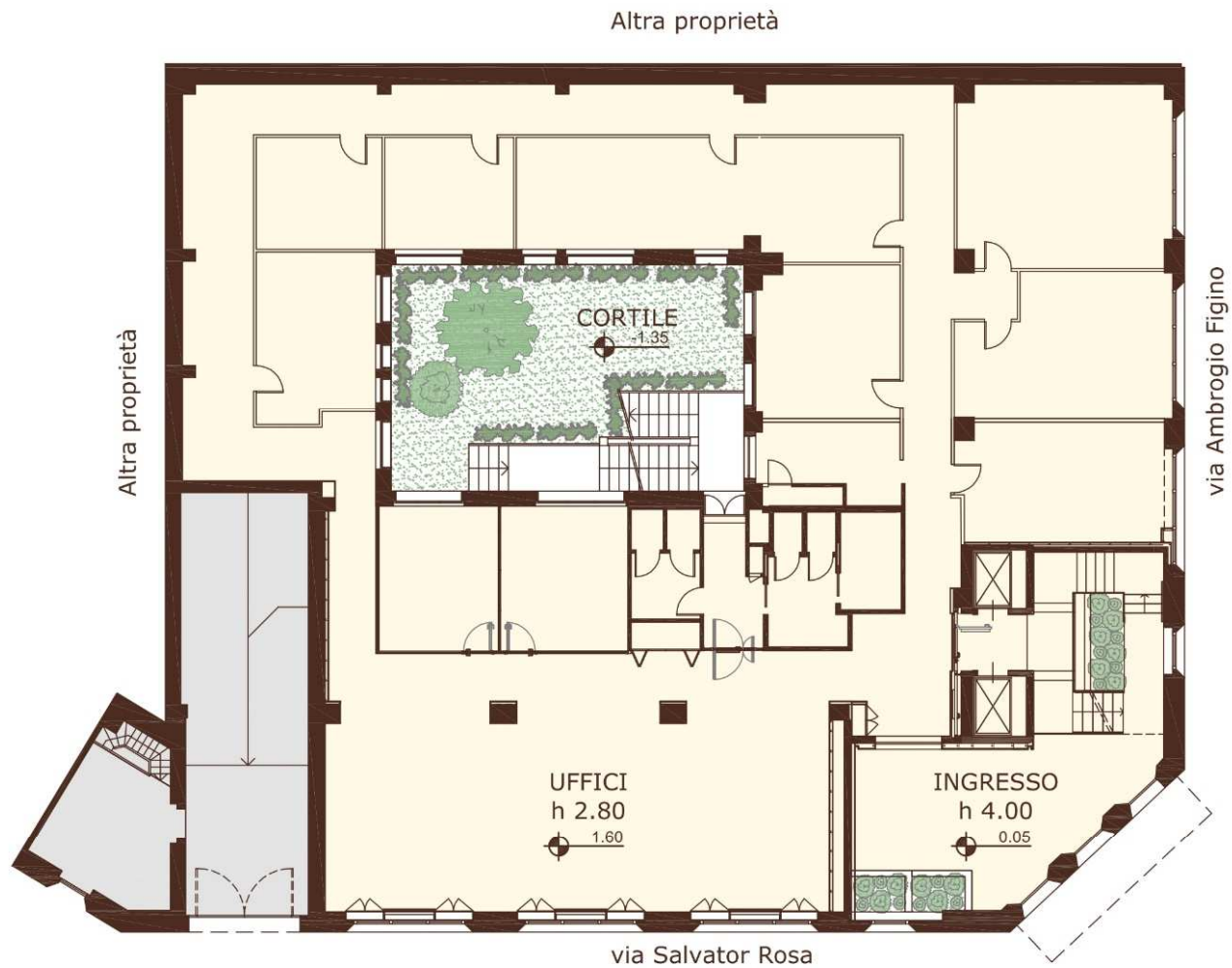


UFFICI via Figino 16	
SUPERFICIE COMMERCIALE	84 MQ
DESTINAZIONE	MAGAZZINO
H INTERNA	2,45
PIANO	INTERRATO



UFFICI via Figino 16

SUPERFICIE COMMERCIALE	637 MQ
DESTINAZIONE	AUTORIMESSA
H INTERNA	2,45 MT
PIANO	SEMINTERRATO



UFFICI via Figino 16

SUPERFICIE COMMERCIALE	Uffici 556 MQ
	Ingresso 84 MQ
DESTINAZIONE	UFFICI
H INTERNA	2,80 MT
PIANO	RIALZATO



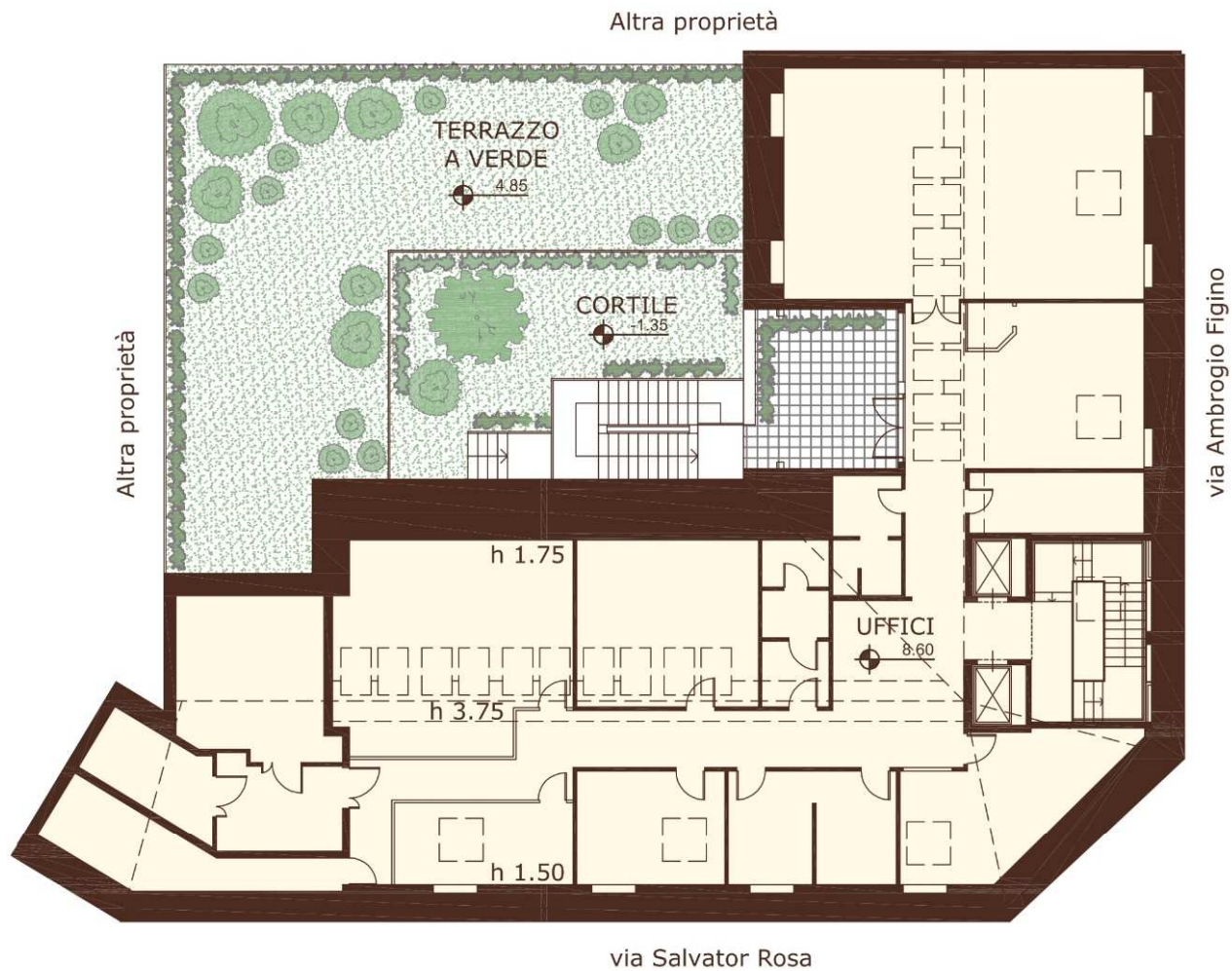
UFFICI via Figino 16

SUPERFICIE COMMERCIALE	567 MQ
DESTINAZIONE	UFFICI
H INTERNA	2,95 MT
PIANO	PRIMO



UFFICI via Figino 16

SUPERFICIE COMMERCIALE	567 MQ
DESTINAZIONE	UFFICI
H INTERNA	2,95 MT
PIANO	SECONDO



UFFICI via Figino 16

SUPERFICIE COMMERCIALE	560 MQ
DESTINAZIONE	UFFICI
H INTERNA	min 1,50-max 3,75
PIANO	TERZO







