

VIA MANARA 2 – LIMBIATE | UFFICI | 390 mq

DESCRIZIONE

Affittasi uffici in una palazzina direzionale di pregio.

L'immobile è attualmente vuoto e il progetto si articola nel seguente modo: sala riunioni, break area, area d'attesa, un'ampia area openspace divisibile in più uffici. Sono previsti pavimenti sopraelevati e controsoffitti fonoassorbenti. Il piano degli uffici è dotato di un gruppo bagni interno e un bagno per disabili ad uso comune.

Il complesso direzionale dove ha sede l'immobile è dotato di impianto di riscaldamento invernale e condizionamento estivo. Servizio portineria e manutentore in loco.

Ampia disponibilità di posti auto, oltre a posti auto riservati a pagamento prospicienti l'edificio.

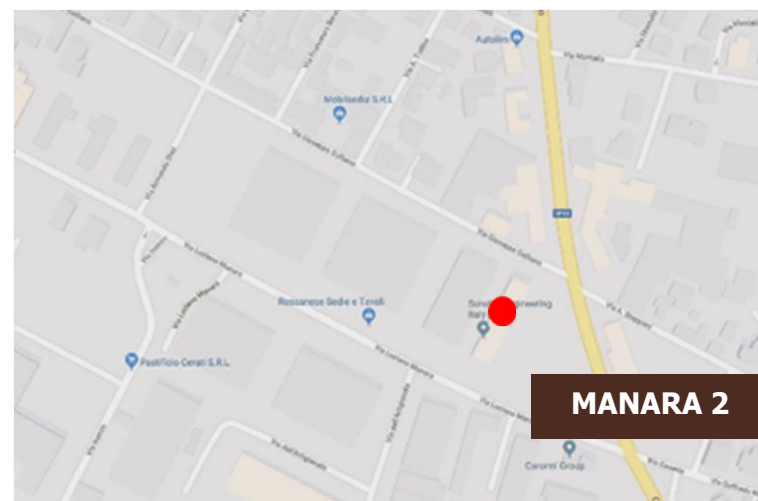
LOCALIZZAZIONE

Principali Distanze:

Accesso Autostrada A4 10 km
Aeroporto Milano Linate 30 km
Aeroporto Milano Malpensa 50 km
Milano centro città 22 km
Rho Fiera Milano 15 km

CONTRATTO:

Locazione anni 6 + 6

























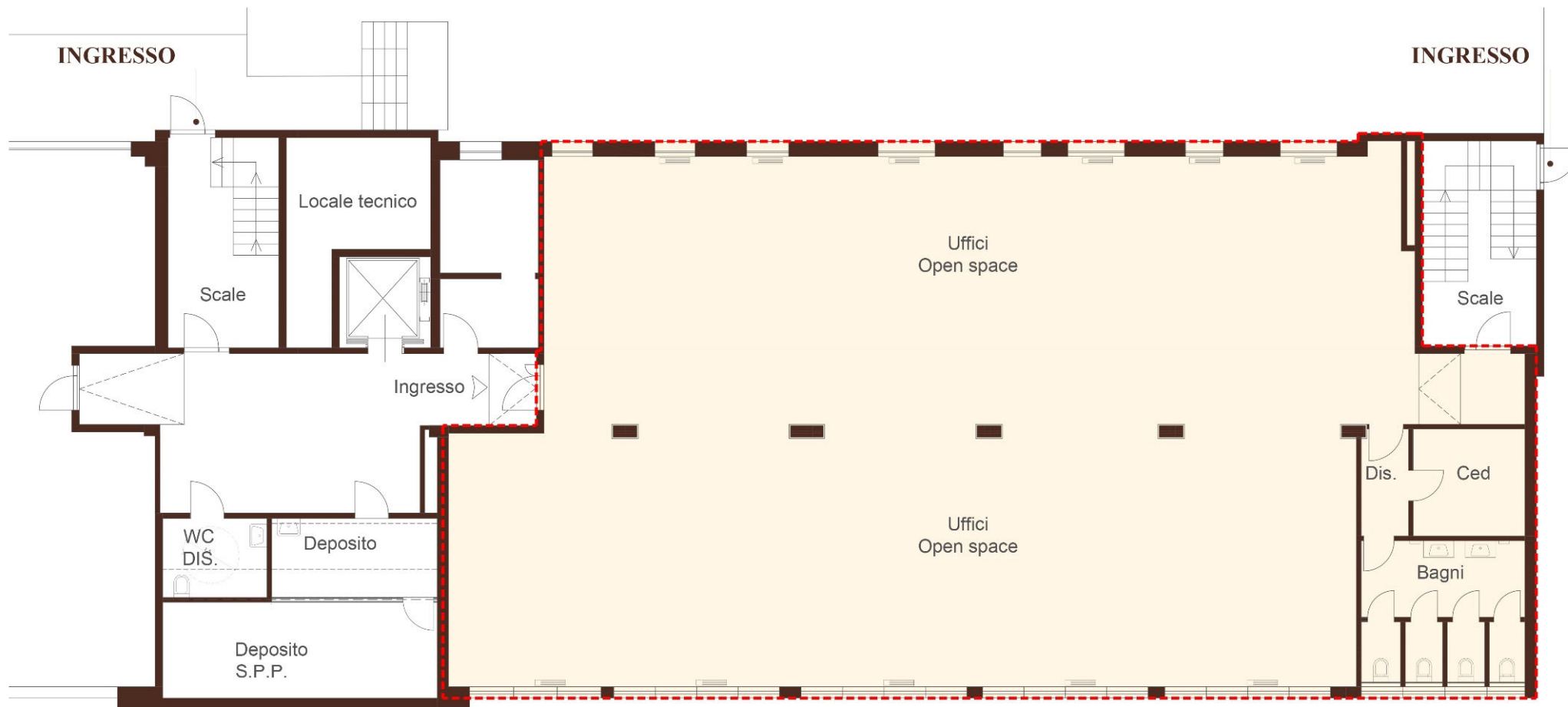




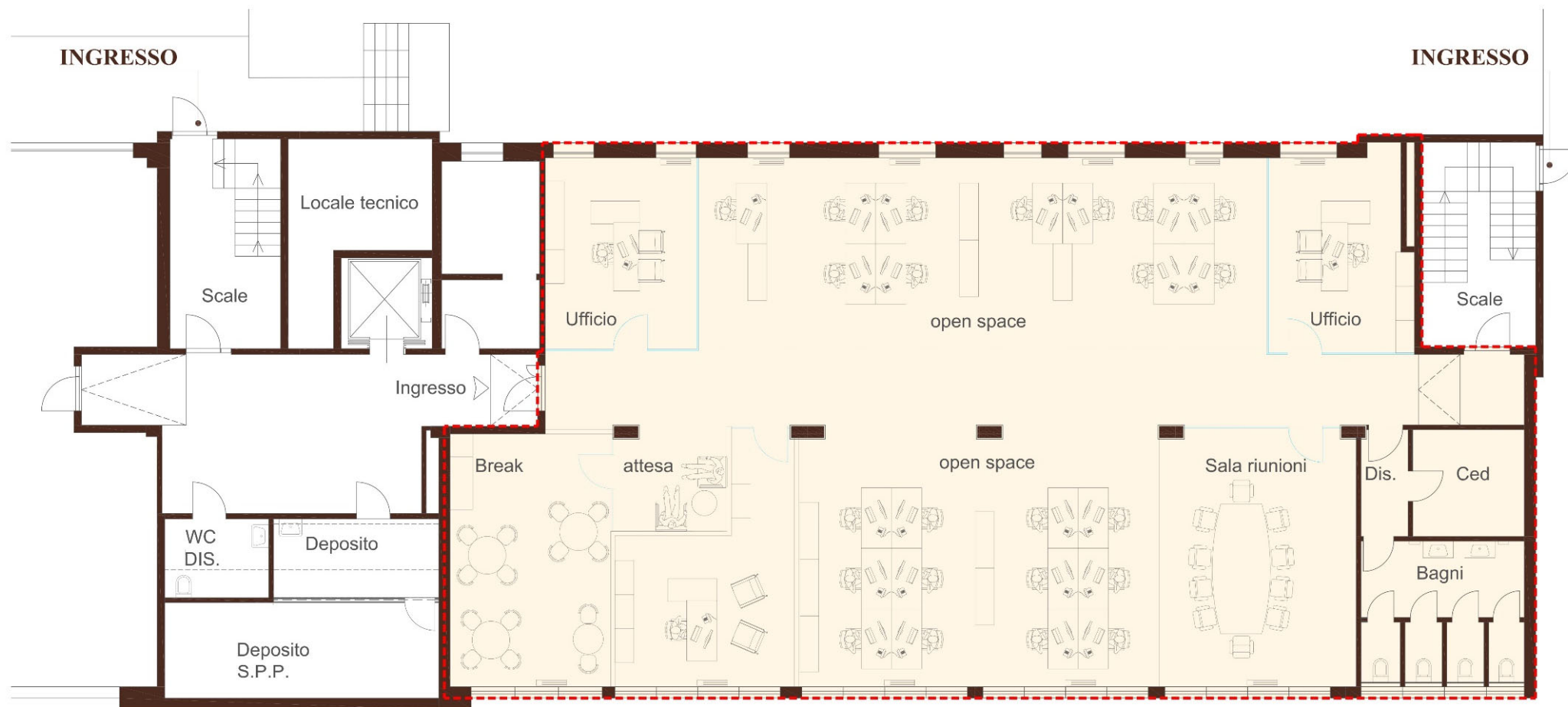




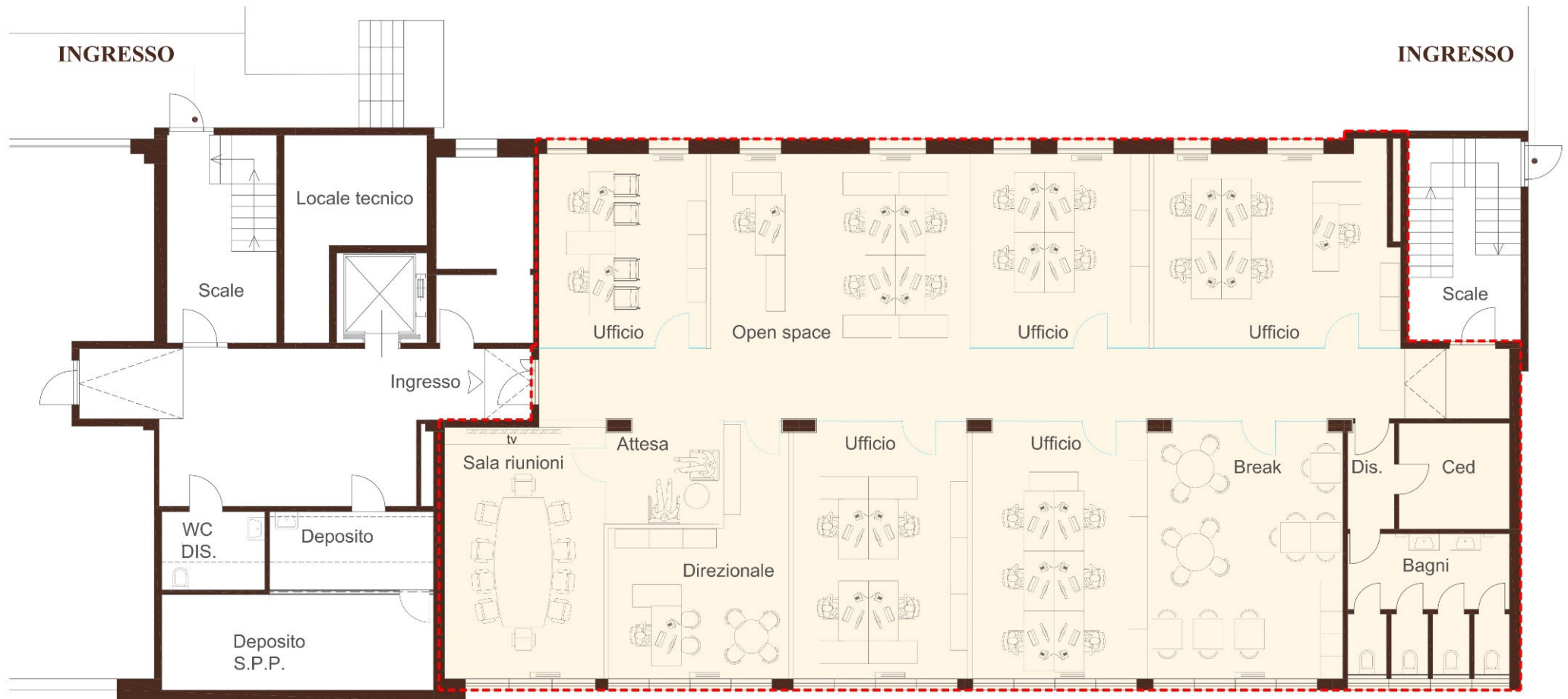




via Luciano Manara 2 - Limbiate	
SUPERFICIE COMMERCIALE	390 MQ
DESTINAZIONE	UFFICI
H INTERNA	2,80 MT



via Luciano Manara 2 - Limbiate	
SUPERFICIE COMMERCIALE	390 MQ
DESTINAZIONE	UFFICI
H INTERNA	2,80 MT



via Luciano Manara 2 - Limbiate	
SUPERFICIE COMMERCIALE	390 MQ
DESTINAZIONE	UFFICI
H INTERNA	2,80 MT