



## VIA MANARA 2 – LIMBIATE | UFFICI | 370 mq

### DESCRIZIONE

Affittasi uffici posti al piano rialzato di palazzina direzionale con elegante ingresso di pregio.

L'immobile è dotato di ampi spazi caratterizzati da uffici singoli, una sala riunioni e un'ampia area organizzata ad open-space, un'area break area un locale ced e un gruppo bagni. Sono inoltre presenti pavimenti sopraelevati, pareti mobili e controsoffitti.

Il complesso direzionale dove ha sede l'immobile è dotato di ascensore e tre corpi scale con funzione di via di fuga, idranti, impianto di rilevazione fumi, impianto di riscaldamento invernale e condizionamento estivo, telecamere di videosorveglianza. L'immobile assicura un servizio di portineria con manutentore in loco.

Ampia disponibilità di posti auto nel parcheggio principale per i dipendenti e i clienti, oltre a posti auto riservati a pagamento prospicienti l'edificio.

### LOCALIZZAZIONE

Principali Distanze:

Accesso Tangenziale Nord 4 km

Accesso Autostrada A4 10 km

Aeroporto Milano Linate 30 km

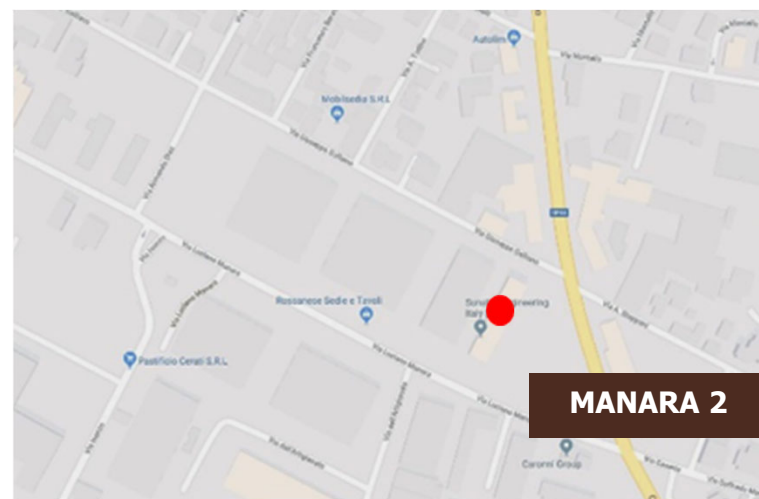
Aeroporto Milano Malpensa 50 km

Milano centro città 22 km

Rho Fiera Milano 15 km

### CONTRATTO:

Locazione anni 6 + 6



**MANARA 2**









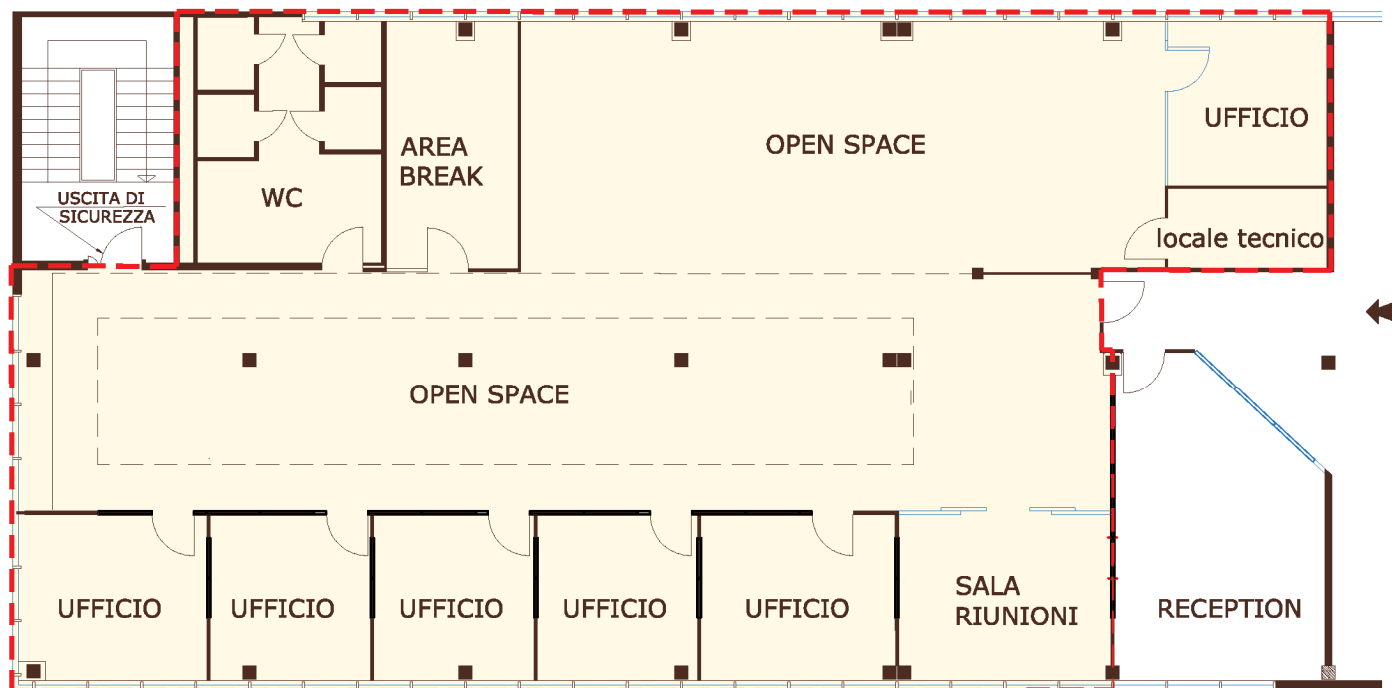












via Manara 2	
SUPERFICIE COMMERCIALE	370 MQ
DESTINAZIONE	UFFICI
H INTERNA	3,00 MT
PIANO	RIALZATO